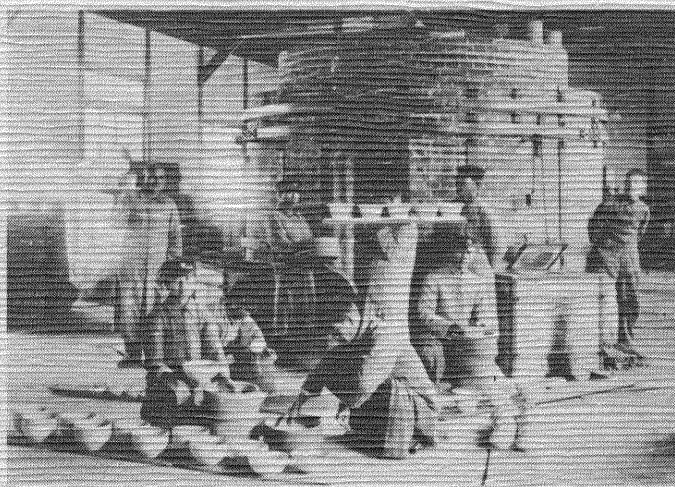


わが国離陸期の 実業教育

豊田俊雄 編著



明治四〇年頃の町立瀬戸陶磁学校時代の彫刻実習風景
『愛知県立瀬戸窯業高等専門学校八拾年史』より



大正五年頃の愛知県立陶磁学校時代の造埴風景
『愛知県立瀬戸窯業高等専門学校八拾年史』より

実業教育にはさまざまなものがある。
この徒弟学校のほかに各種の実業学校
(工業、農業、商業、すこし遅れて水産、商船など)や
実業補習学校(農業、工業)があったが
本書では地方伝統産業の育成のために設立され
産業が高度化、重工業化するとともに
その命運を終わった徒弟学校をとらえ
離陸期における実業教育のあり方を考察する。

国際連合大学 [発行]

東京大学出版会 [発売]

林 武 監修

わが国離陸期の 実業教育

豊田俊雄 編著

国際連合大学 [発行]

東京大学出版会 [発売]

執筆者紹介 [執筆順]

豊田 俊雄 (とよだ としお)	筑波大学社会学系教授
佐藤 守 (さとう まもる)	秋田大学教育学部教授
羽田 新 (はねだ あらた)	明治学院大学社会学部教授
山下 英一 (やました えいいち)	愛知県立安城高等学校・校長
竹内 常善 (たけうち つねよし)	広島大学経済学部助教授
山岸 治男 (やまぎし はるお)	大分大学教育学部助教授
岩内 亮一 (いわうち りょういち)	明治大学経営学部教授

わが国離陸期の実業教育

1982年11月25日 初版

定価 4200 円

[検印廃止]

編集 国際連合大学 ©

編著 豊田俊雄 / 監修 林 武

発行所 国際連合大学
〒150 東京都渋谷区渋谷2丁目15番1号

発売所 財団法人 東京大学出版会
〒113 東京都文京区本郷7-3-1 東大構内
電話(81)8814・振替東京6-59964

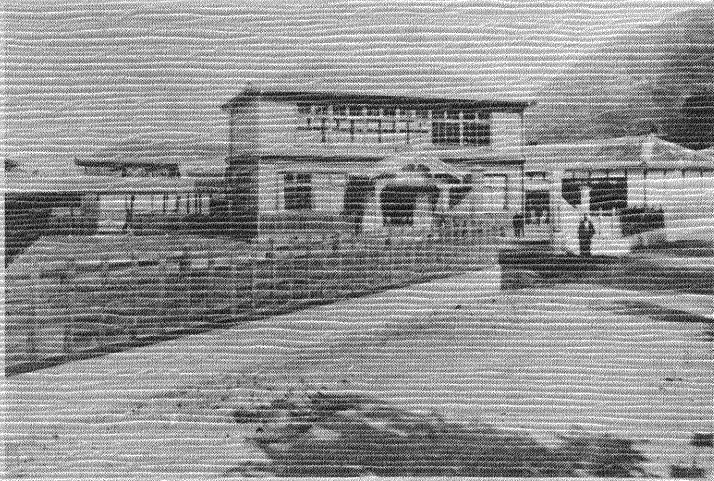
印刷所 研究社印刷株式会社

製本所 誠製本所

3037-51653-5149



明治二十一年（一八九八）会津若松市に会津塗舞徒第壹校を創設。卒業式の写真。
写真提供：高柳英一館長氏



明治二十七年（一九〇四）大分県浪脇町に新築移転した別府学校組合立別府工業徒第壹校校舎。
写真提供：志多摩一夫氏



実習ばかりでなく、教科に体操の時間も過し、開程度取り入れられた。
写真提供：首藤久良子氏

定価4200円

3037-51653-5149